



Projektträger im DLR



***Herausforderung Gesundheitsförderung –
Bedarfe und Best Practices in der IT
DIWA-IT***

**Arbeiten – Lernen – Kompetenzen entwickeln.
Innovationsfähigkeit in einer modernen Arbeitswelt
München, 24.11.2008**

Dr. Claudio Zettel
PT-DLR, Innovative Arbeitsgestaltung und Dienstleistungen



Projekträger im DLR



Einbettung in die Förderlandschaft

Programmatische Ebene

Arbeiten – Lernen – Kompetenzen entwickeln. Innovationsfähigkeit in einer modernen Arbeitswelt

Förderschwerpunkte

Präventiver Arbeits- und Gesundheitsschutz

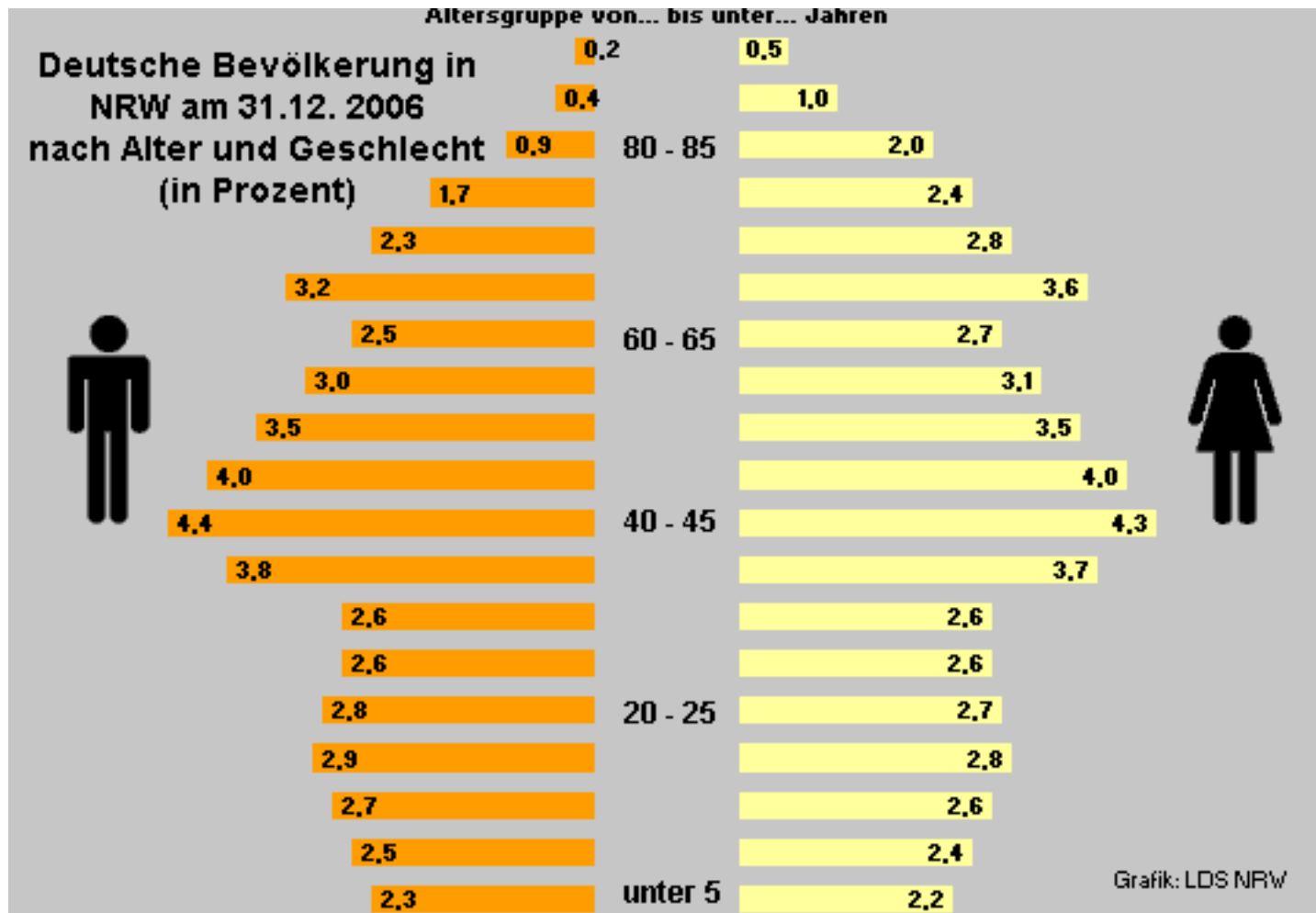
Fokusgruppen

Gesundheitsförderung im demografischen Wandel

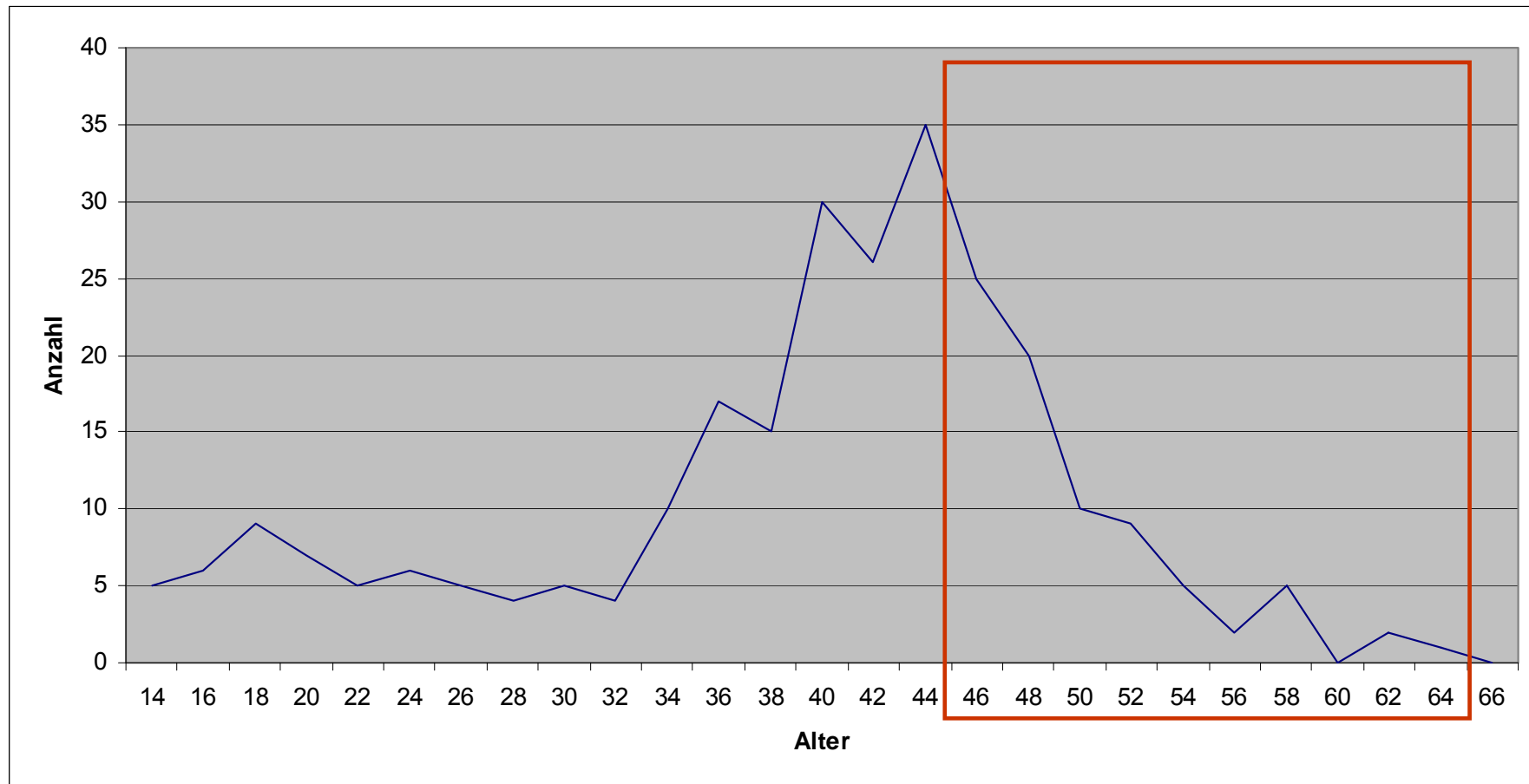
Verbünde / Projekte

Demografischer Wandel und Prävention – DIWa-IT

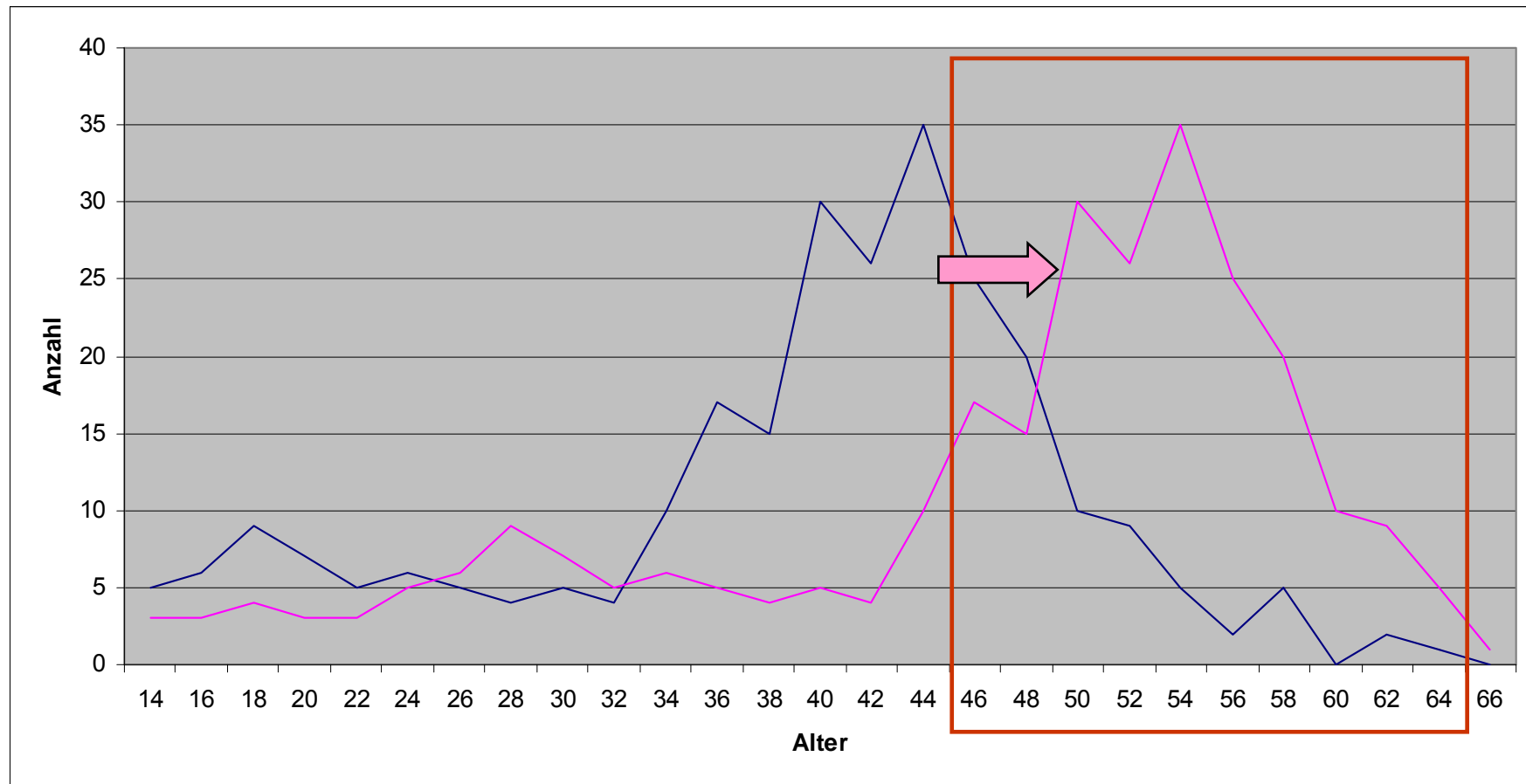
Demographische Pyramide Deutschland/NRW



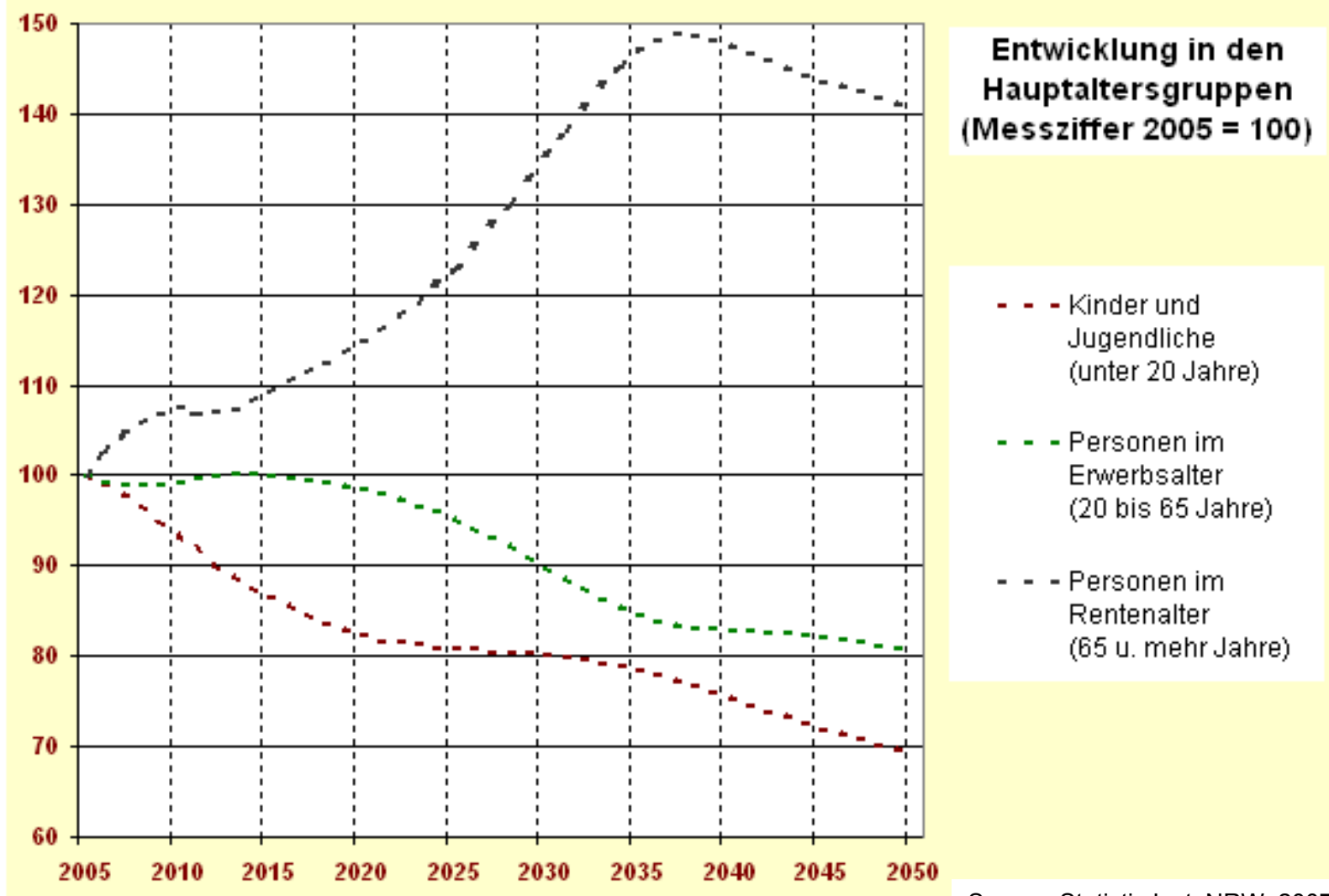
Demographische Zusammensetzung 2007 Unternehmen „More & Better IT“



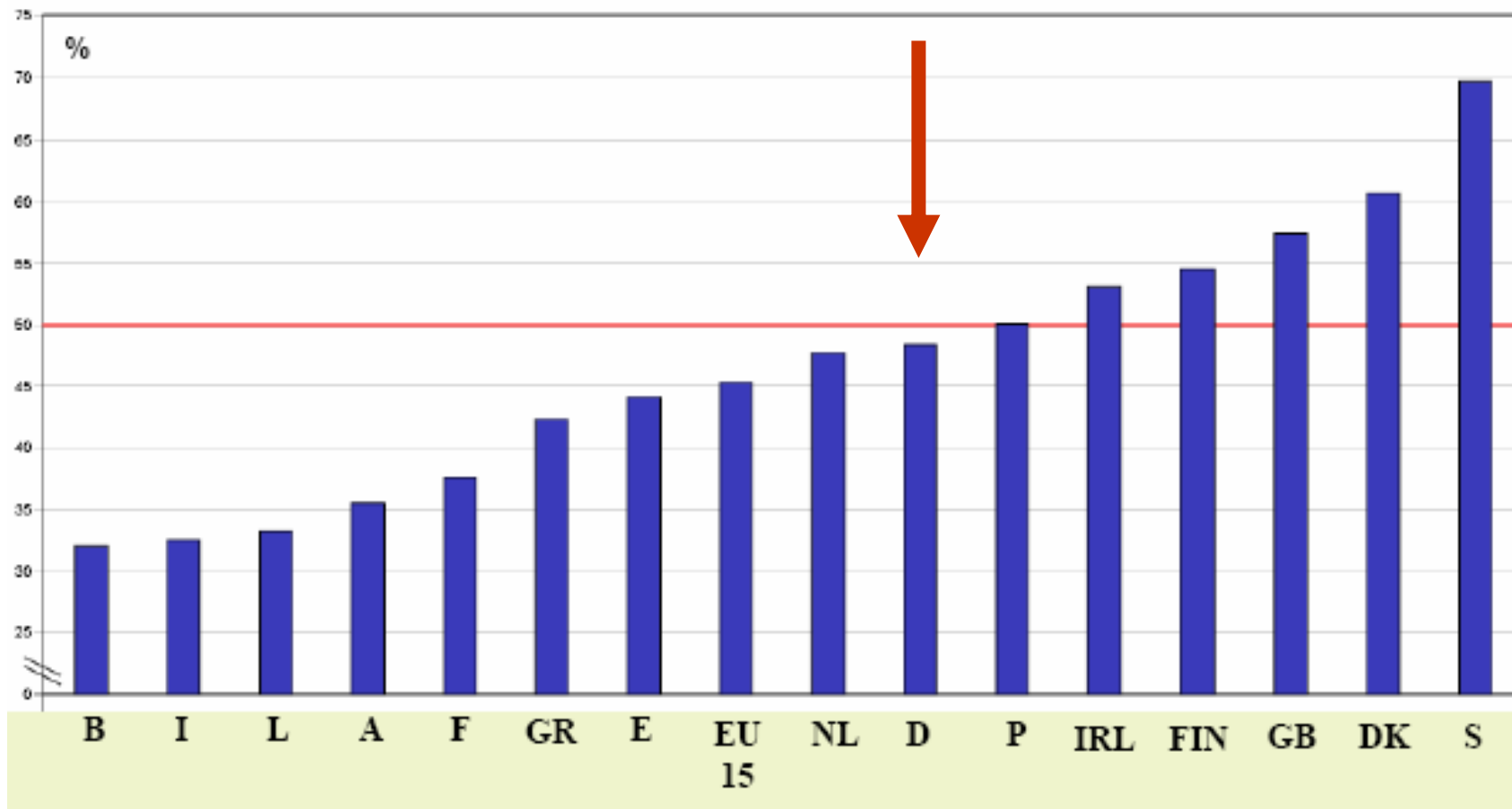
Demographische Zusammensetzung 2007 und 2017 Unternehmen „More & Better IT“



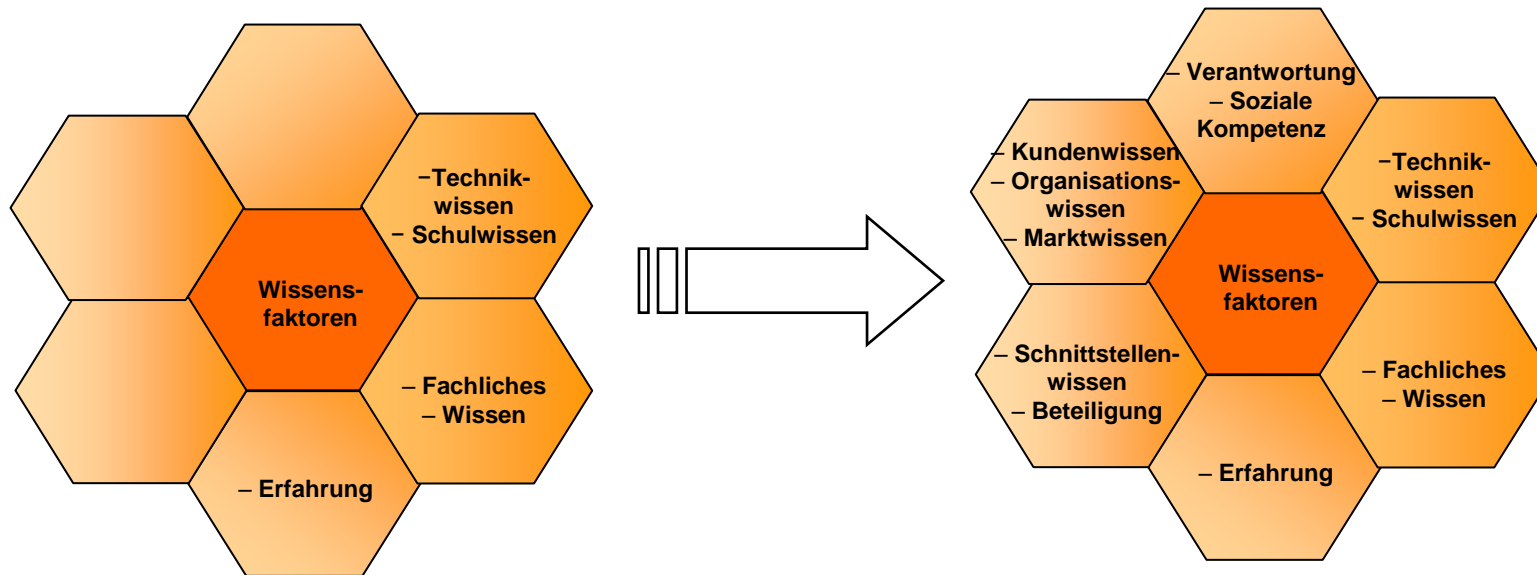
Demographische Vorschau NRW – 2005-2050



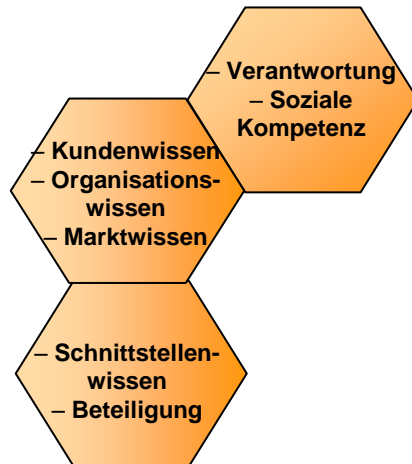
Beschäftigungsrate Älterer (≥ 55 Jahre)



Entwicklung von Wissensfaktoren



Kompetenzentwicklung und Selbstmanagement



Was soll ich lernen?

Wo lerne ich dies?

Individuelles Management

Work-life-balance,
wie läßt sich alles verbinden?

Personalorganisation

Bin ich unabhk6mmlich oder
Sklave meines Handys?

Schnittstelle Technik

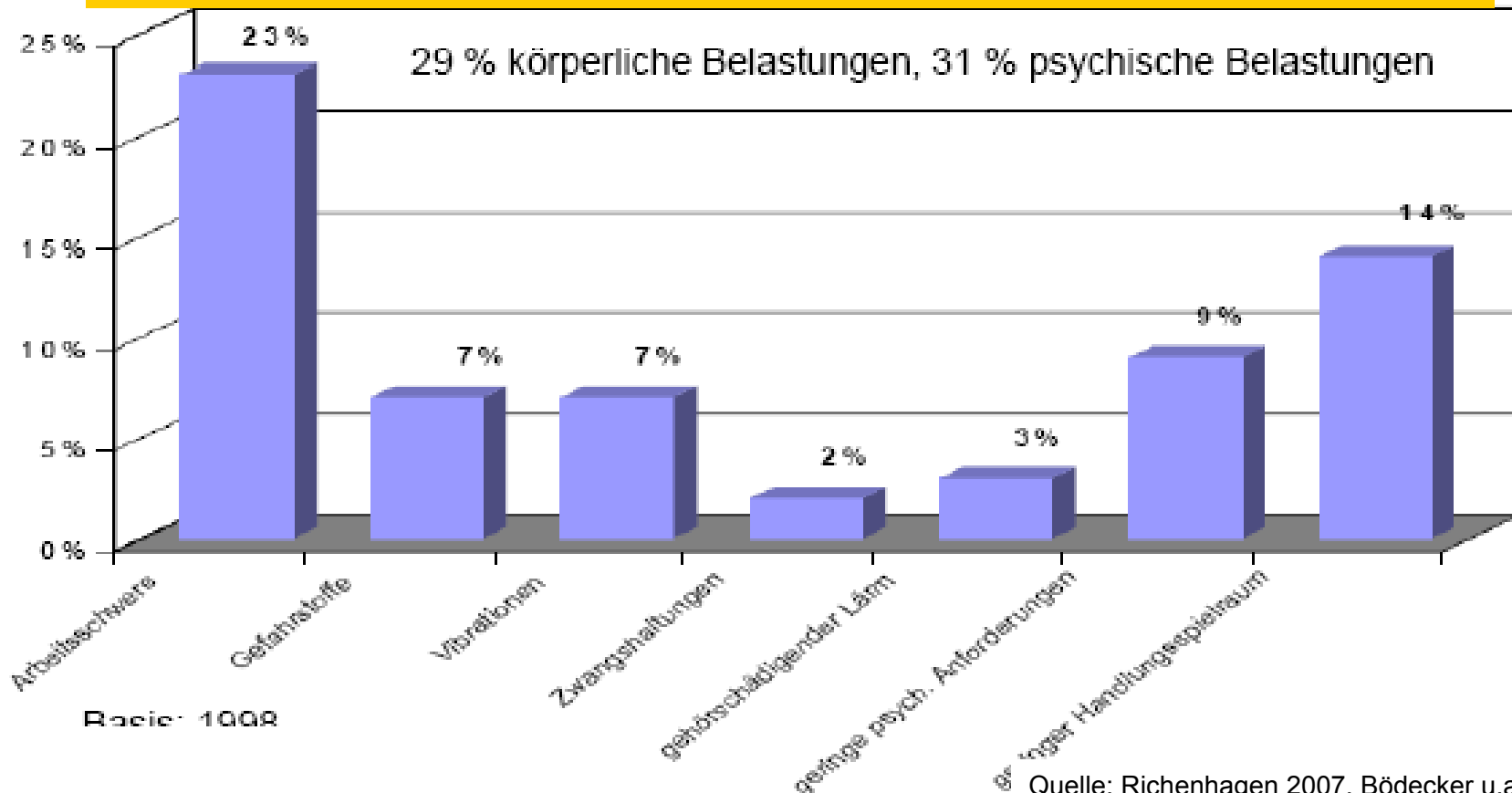


Mehr Selbst- und Wissensmanagement

Neue Herausforderungen und neue Kompetenzen

Gründe krankheitsbedingter Fehlzeiten

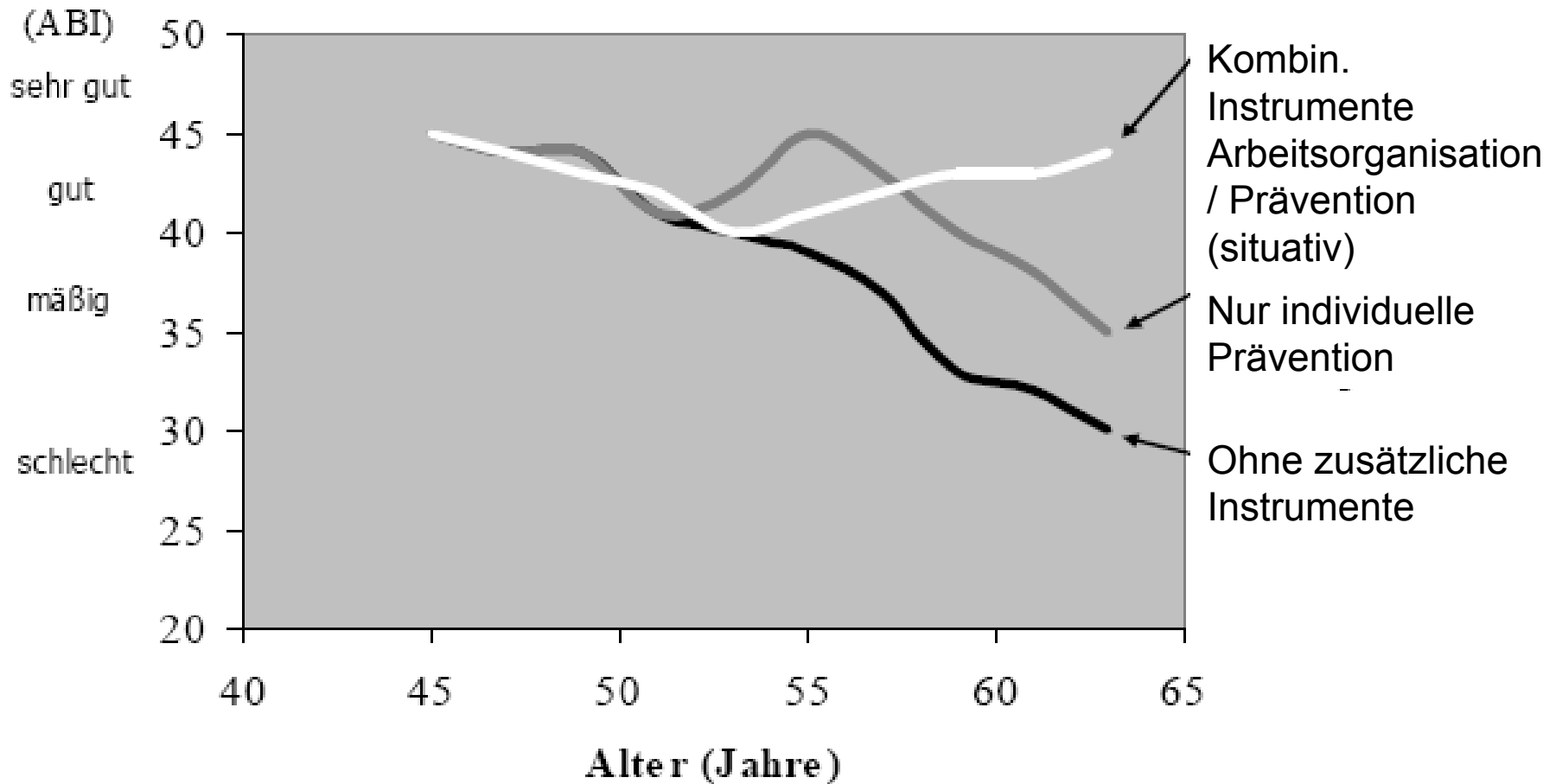
2006 bis 07 Zunahme um 49% of psychol. Gründe krankheitsbedingter Fehlzeiten (GKV 2008)



Quelle: Richenhagen 2007, Bödecker u.a., BKK

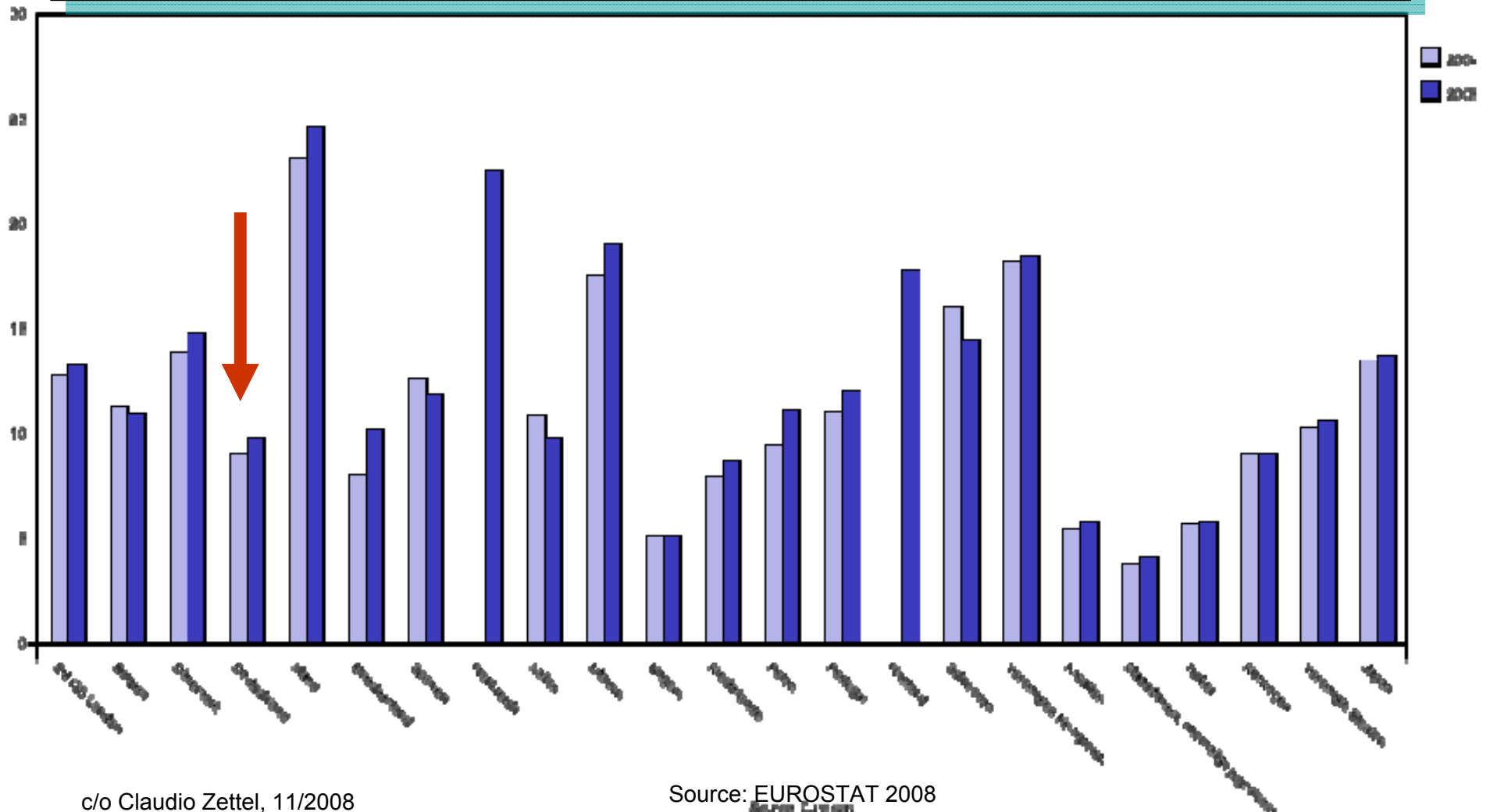
Einflussfaktoren Arbeitsfähigkeit vs. Altern

Arbeitsfähigkeit



Quelle: adapted from Ilmarinen

Academic titles in nature sciences and technology/engineering (‰ of population 20-29)

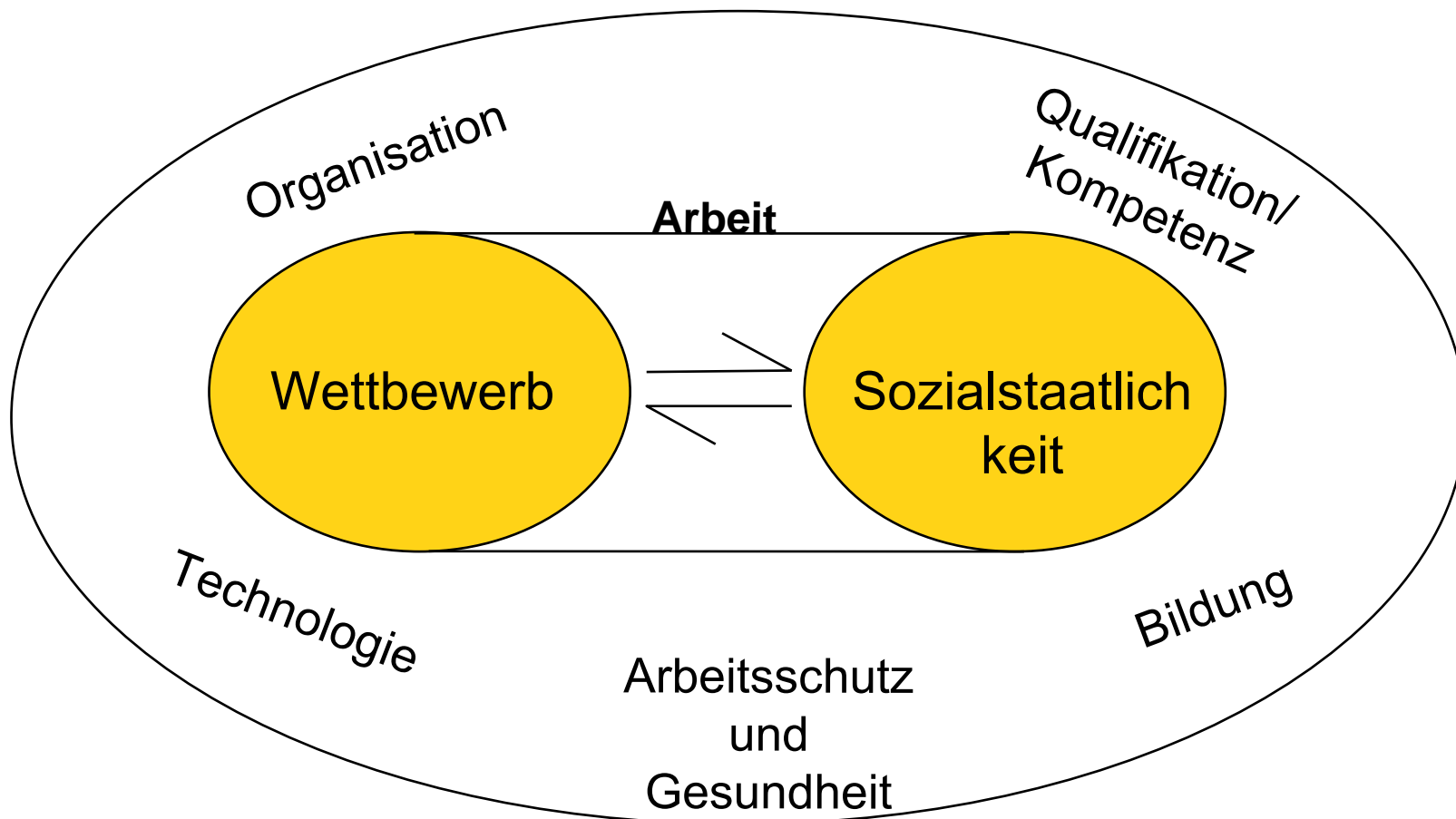


1. Ausgangslage =

- Beschleunigung des technologischen Wandels
- Wachsende Veränderungsdynamik und steigende Unsicherheit
- Globalisierung der Herstellungs-, Innovations- und Vertriebsprozesse
- Dezentralisierung und Vernetzung von Klein- und Mittelbetrieben
- Verstärkte Kompetenz- und Wissensbasierung der Produktions- und Austauschprozesse
- Tertiarisierung, d. h. steigende Bedeutung der Dienstleistungsökonomie
- Entwicklung von der Kundenorientierung zur Kundeninnovation
- Demografischer Wandel
- Zusammenwachsen von Arbeiten und Lernen
- veränderte Arbeits- und Lernbiografien

= 2. Handlungsfelder

Nachhaltige Innovationsysteme



Arbeiten – Lernen – Kompetenzen entwickeln 2. Zukunftsforum Innovationsfähigkeit

- ✓ Berlin, 2./3. April 2009
- ✓ Ergebnisse aus Projekten praxisnah austauschen, Impulse aus thematischen Umfeld aufgreifen, europäische Netzwerke einbeziehen, Neue Forschungsfragen diskutieren
- ✓ Ausgewogener Teilnehmermix aus Praxis, Wissenschaft, intermediäre Einrichtungen, Sozialpartnern
- ✓ Tagungsdokumentation, Marktplatzbroschüre, Buch
- ✓ Plenarveranstaltungen, 14 Foren, Marktplatz



Der „Marktplatz“

Ziele

- Der *Marktplatz* ist einer der zentralen Treffpunkte für alle Teilnehmerinnen und Teilnehmer des Zukunftsforums. Ausreichend Zeit für einen Austausch
- Marktplatz schafft Raum, um Ergebnisse, „Highlights“ und Produkte zu präsentieren und zu diskutieren.
- Fokus auf Instrumente, Werkzeuge oder neue Konzepte, die die Ergebnisse auf praxisbezogene Weise veranschaulichen (ergonomische Trainingsgeräte, etc.).
- Aufteilung in Themeninseln entlang der Förderschwerpunkte bzw. Fokusgruppen

Vorschläge können eingereicht werden auf max. 2 Seiten, Gliederung :

- Kontaktdaten (Institution, Adresse, Internet, Ansprechpartner, Telefon, E-Mail)
- Titel und Akronym Ihres Projektes
- Beschreibung des vorzustellenden Produkts (Instrumente, Konzept etc.)
- Gestalterische Umsetzung
- Technische Voraussetzungen für die Präsentation

Vorschläge bis spätestens 15. Dezember 2008 an PT-DLR



Projekträger im DLR



EUROPÄISCHE UNION
Europäischer Sozialfonds



PROJEKTRÄGER FÜR DAS

Bundesministerium
für Bildung
und Forschung

Kontakt

Dr. Claudio Zettel

Deutsches Zentrum für Luft- und Raumfahrt e.V.
Projekträger im DLR - Arbeitsgestaltung und Dienstleistungen
Heinrich-Konen-Str. 1
53227 Bonn

Homepage: <http://www.pt-dlr.de/pt/ad>

Newsletter: <http://pt-ad.pt-dlr.de>

Tel.: 0228/3821-306, Fax.: 0228/3821-248,

@: Claudio.Zettel@dlr.de